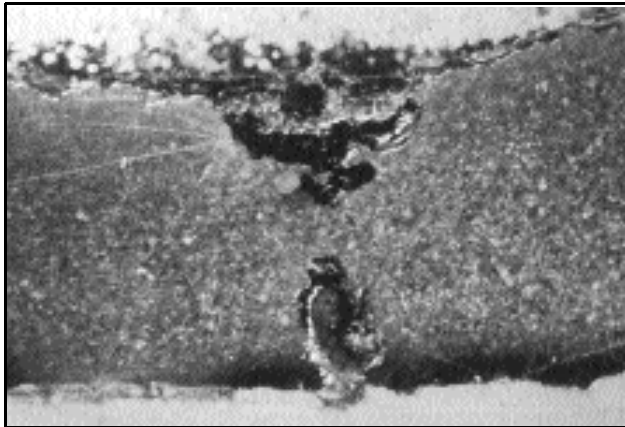
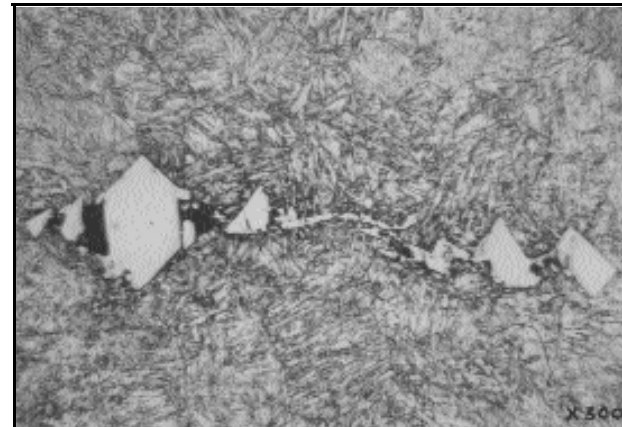


## Défauts internes trouvés dans des bouteilles de plongée



**Défaut macroscopique**

La coupe micrographique perpendiculaire à la paroi de la bouteille montre une caverne provoquée par la corrosion et qui a entraîné une fuite.



**Défaut microscopique**

Inclusion exogène d'oxyde de zirconium dure et fragile, qui se fragmente au laminage et peut provoquer une amorce de rupture.